



ROLETY

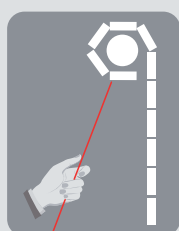


VOLEJTE ZDARMA

800 400 115

www.minirol.eu





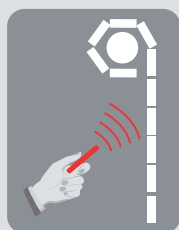
Popruhem, šňůrou nebo klikou

Každá varianta má své specifické výhody. Popruh se mnohem lépe drží v ruce, ale musí být vyveden z boxu přímo. Šňůru lze bez jakýchkoliv problémů vést např. skrz zeď a to za použití bowdenu. Držení je již pohodlné méně.

Ne vždy je použití popruhu nebo šňůry výhodné, pohodlné nebo žádoucí. Pro tyto případy je zde přímé ovládání klikou. Kliku přináší oproti popruhu a šňůře určité pohodlí. To platí hlavně u rolet větších rozměrů.

Pomocí pružiny

Tento způsob ovládání se používá především u skříní, výkladů, průchodů a vchodových dveří. Pružina roletu sama nenavíjí, jako u klasických textilních rolet, pouze ulehčuje člověku práci při otevírání rolety. K roletě se na přání zákazníka dodává také zámek.



Motorické s možností dálkového ovládání

Nejelegantnějším řešením ovládání roletových systémů vhodným pro všechny typy a velikosti rolet je použití speciálních trubkových pohonů. V tomto případě si můžeme namyslet různé moderní prvky a funkce, které dále zpřijemňují samotné používání rolet. Takovými jsou zejména dálkové ovládání, centrální či skupinové ovládání, klíčové spínače, sluneční či větrná čidla, programovatelné hodiny a mnoho dalších.

Možností je také využití speciálního akumulátorového pohonu rolety, který zůstává funkční i v případě výpadku elektrického proudu. U standardních rolet se v této situaci používá nouzová klika pro ruční ovládání nebo záložní zdroj.



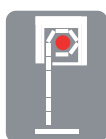
ROLETY S VIDITELNÝM BOXEM



Roletové systémy určené zejména pro dodatečnou montáž. Nezasahují do stávajícího stavebního otvoru a zachovávají co největší světlost otvoru. Lamelový pancíř je navíjen do hliníkového boxu umístěného na vnější straně. Tento systém umožňuje také vytvoření tzv. dvojrolety bez omezení šířky či realizaci speciálního výklopného systému. Samozřejmostí je také integrace rolovací sítě přímo do roletového boxu.



ROLETY SE ZAOMÍTACÍM BOXEM



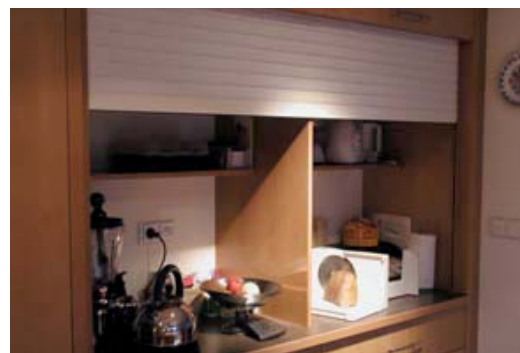
Ideální a nejelegantnější řešení na trhu určené zejména pro novostavby a rekonstruované objekty. Box rolety je zaomítatelný a odizolovaný přímo ve zdi nad okenním otvorem a není tedy nikterak viditelný. Tento systém umožňuje také vytvoření tzv. dvojrolety bez omezení šířky či realizaci speciálního výklopného systému. Samozřejmostí je také integrace rolovací sítě přímo do roletového boxu.



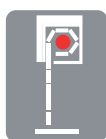
ROLETY PRO VARIABILNÍ POUŽITÍ A DO ROLETOVÝCH PŘEKLADŮ



Roletový systém univerzálního použití dodávaný v provedení bez boxu. Takovýto systém je vhodný pro montáž do připravených roletových schránek známých výrobců. Používá se též pro atypická řešení či realizace v interiéru jako náhrada dveří kuchyňských skříněk apod.



NADOKENNÍ ROLETOVÝ SYSTÉM



Roletový systém s boxem umístěným směrem do místnosti mezi oknem a horní stranou otvoru. Montáž tohoto plastového boxu je provedena ještě před samotným osazením okenního rámu. Roletový box je zateplen polystyrenovou vložkou a je opatřen revizním víkem. Jedná se v podstatě o levnější variantu oblíbeného systému se zaomítacím boxem, jelikož ani zde není box zvenku nikterak viditelný.



ROLETY S INTEGROVANOU SÍTÍ PROTI HMYZU

Jedná se o moderní řešení kombinace rolety a sítě proti hmyzu. Hřídel s pružinou pro síť je umístěna přímo v roletovém boxu, přičemž chod sítě je naprosto nezávislý na roletovém systému. Optimální utěsnění zajišťují kartáčky umístěné ve vodících a koncových lištách.



ROLETY DO STŘEŠNÍCH OKEN

Roletový systém pro střešní okna jakéhokoli typu. Manipulace s roletou je nezávislá na stavu otevření či zavření samotného okna.



ROLETY PRO ZIMNÍ ZAHRADY

Použití zcela odlišného a jedinečného systému rolety. Samotné rolety mohou být instalovány a ovládány v téměř vodorovné poloze za pomoci elektrického pohonu. Samozřejmostí je provedení roletového systému s prohnutými vodíci lištami apod.



BAREVNÁ PŘÍMĚS

Roletové systémy jsou významným estetickým prvkem každého objektu. Tudíž je nabídka jejich barevného provedení nesmírně široká. Dodávány jsou v mnoha variantách imitace dřeva i plně barevných provedeních. Na přání zákazníka je možné rolety lakovat do jakékoliv barvy vzorníku RAL.

zlatý dub

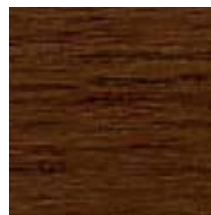
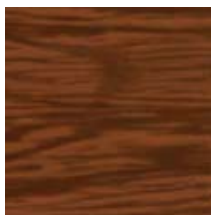
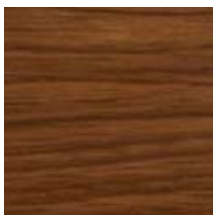
makassar

světlé dřevo

ořech

mahagon

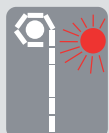
zlatý dub jemný





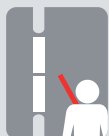
Úspora nákladů

Roletové systémy jsou vynikajícím nástrojem k dosažení úspor v nákladech na neustále se zdražující energii. Ať už se to týká nákladů na vytápění v zimních či klimatizaci v letních měsících.



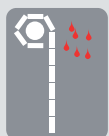
Ochrana proti slunci

V letních horkých dnech, kdy se z Vašeho příbytku stává nesnesitelný "skleník", Vám pomohou předokenní rolety MINIROL. Elektricky ovládané rolety mohou být automaticky zataženy např. při určité intenzitě slunečního svitu.



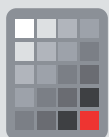
Bezpečnost a ochrana majetku

Je dokázáno, že jsou předokenní rolety výrazným pomocným prvkem v ochraně příslušné nemovitosti před nezvanými hosty. V případě odjezdu na dovolenou jednoduše spustíte rolety a výrazně tím ztížíte přístup do Vašeho obydlí.



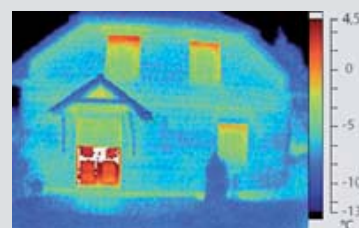
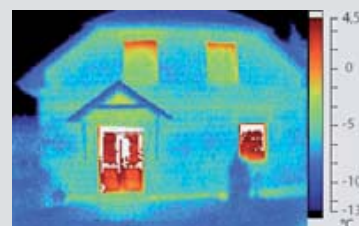
Ochrana před nepříznivým počasím

Roletové systémy spolehlivě ochrání okna a okenní rámy před silným větrem, deštěm, sněhem, kroupami či jinými nepříznivými vlivy.



Elegance a pestrost barev

Rolety jsou pochopitelně také významným dekoračním prvkem obydlí. Proto je škála jejich barevného provedení opravdu široká. Ať už se jedná o imitace dřeva či možnost lakování v jakékoli barvě vzorníku RAL.



SÍŤ
KVALIFIKOVANÝCH
PARTNERŮ